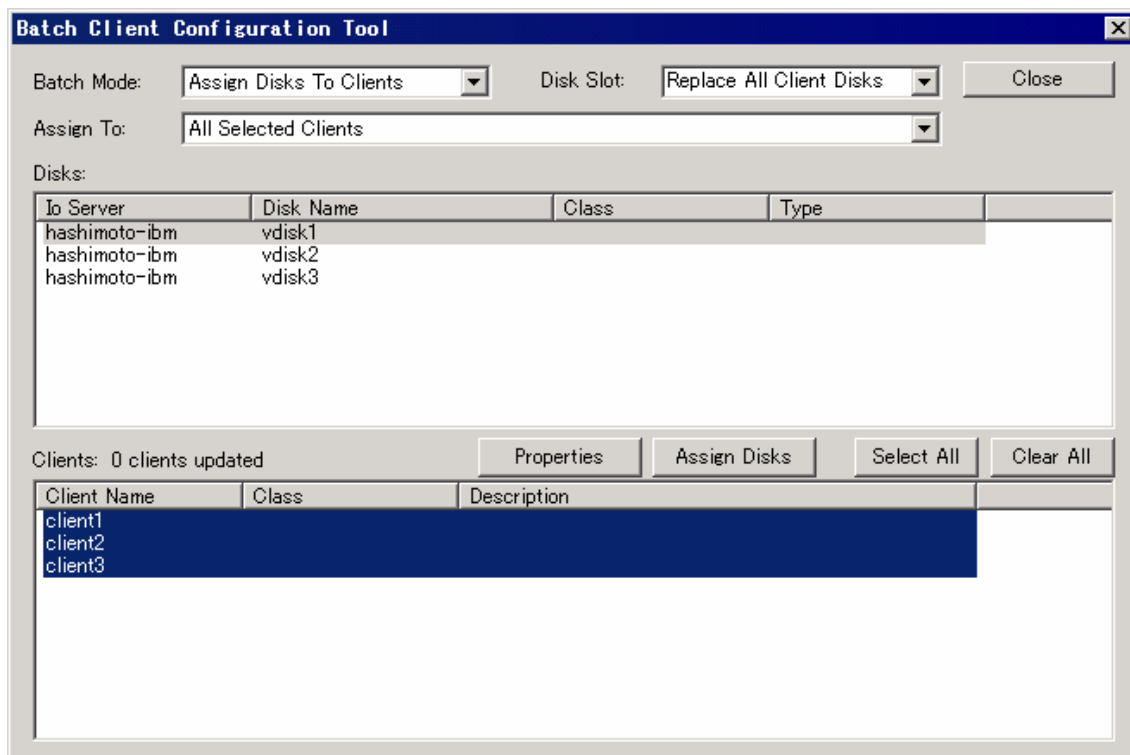
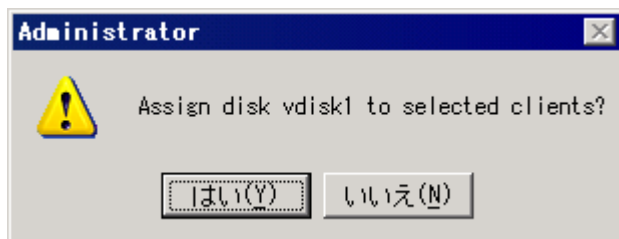


Batch Client Configuration Tool 簡易説明書

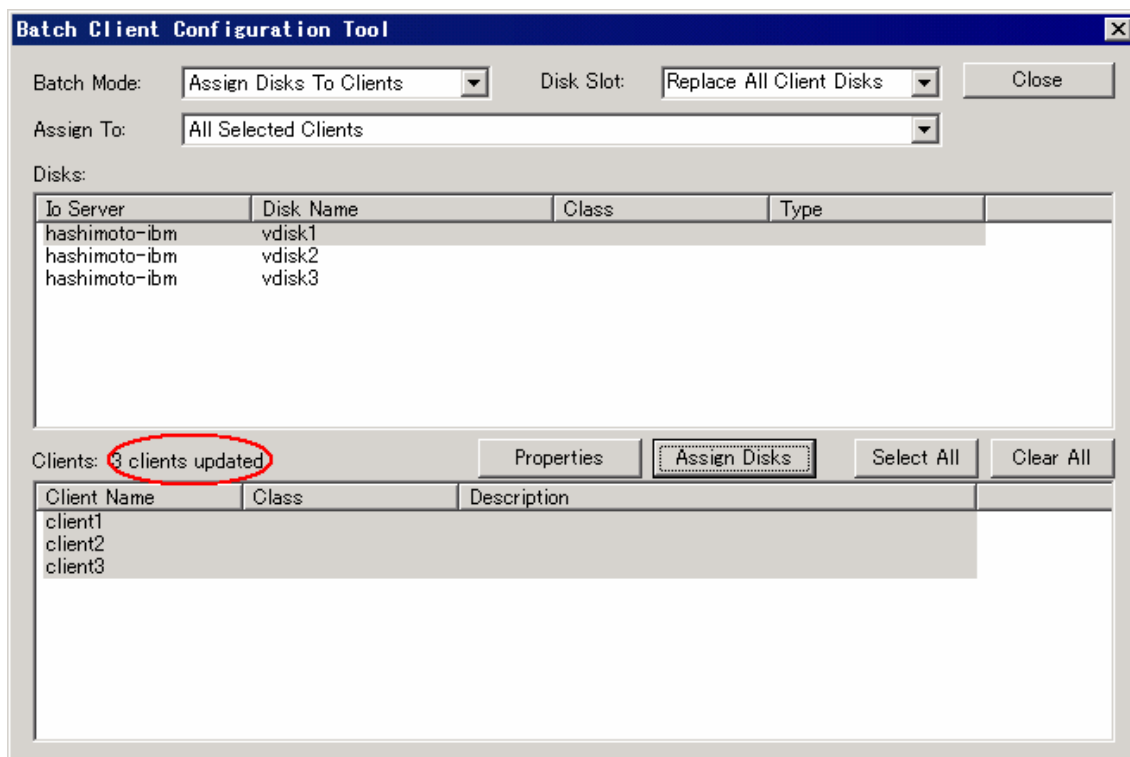
1. 複数のクライアントの仮想ディスクを入れ替える。



- Batch Mode : Assign Disks To Clients
- Disk Slot : Replace All Client Disks
- Assign To : All Selected Clients
- Disks : 入れ替える仮想ディスクを選択します。
- Clients : クライアントを選択します。
- Assign Disks : をクリックします。

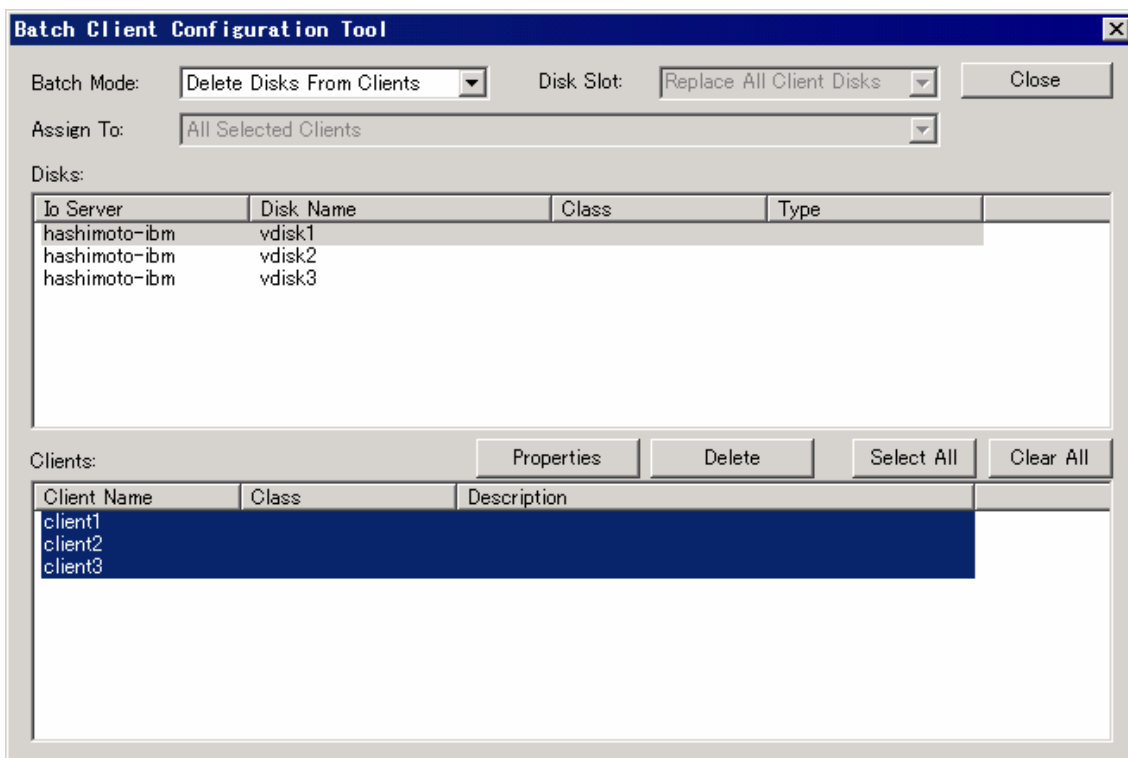


- 「はい」 をクリックします。

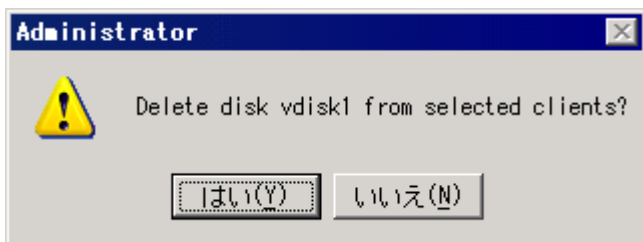


- ・ clients updated と表示されたら 「Close」 をクリックします。

2. 複数のクライアントから仮想ディスクの割り当てを削除する。

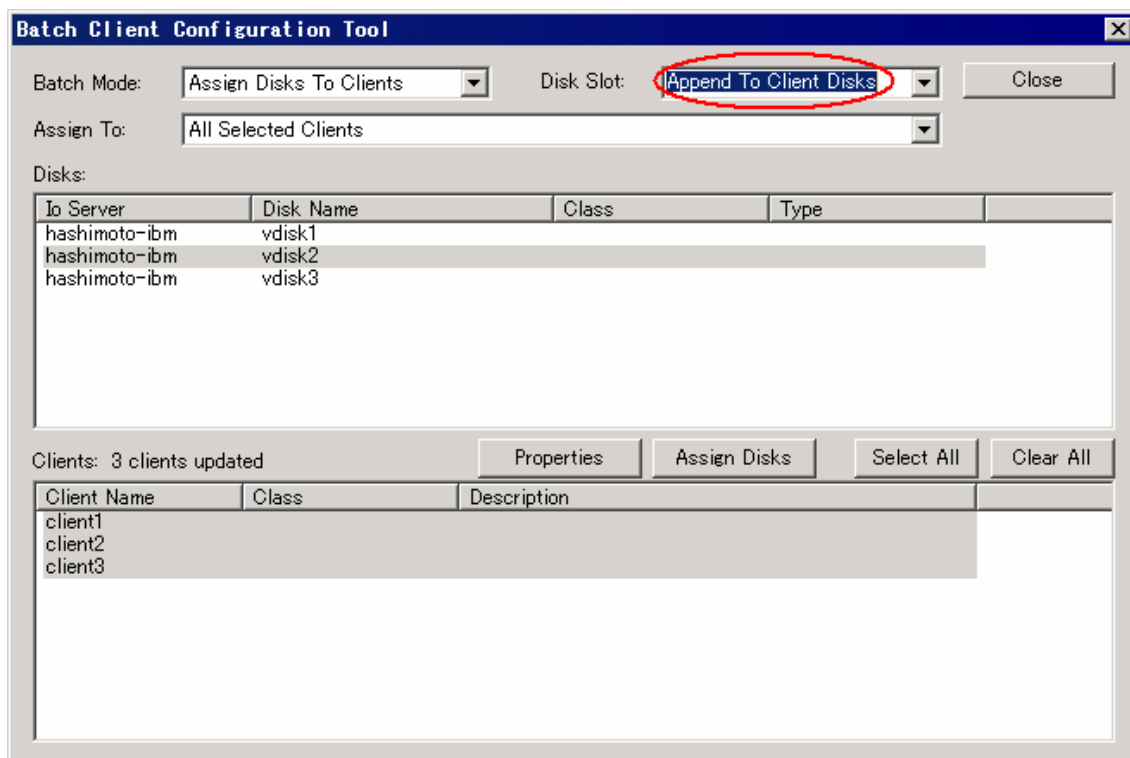


- Batch Mode : Delete Disks From Clients
- Disks : 割り当てを削除する仮想ディスクを選択します。
- Clients : クライアントを選択します。
- Delete をクリックします。



- 「はい」をクリックします。
- clients updated と表示されたら「Close」をクリックします。

3. 複数のクライアントに仮想ディスクを追加する。



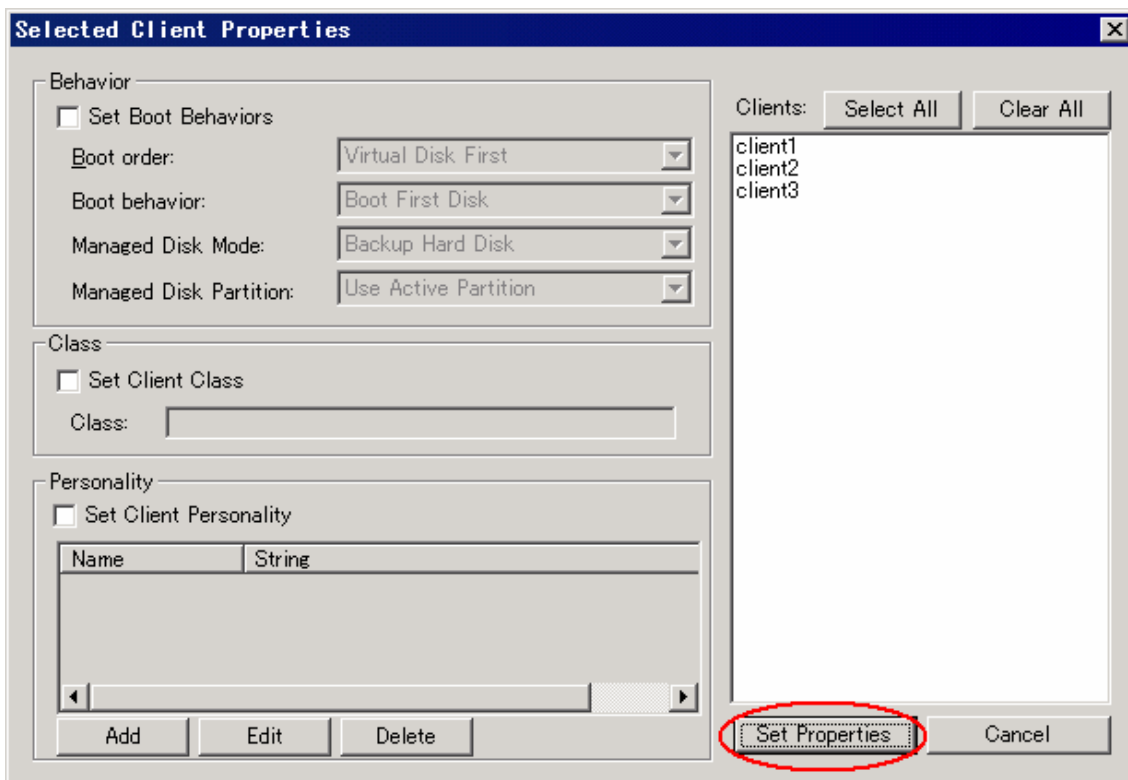
- Batch Mode : assign Disks To Clients
- Disk Slot : Append To Client Disks を選択します。
- Assign To : All Selected Clients
- Disks : 追加する仮想ディスクを選択します。
- Clients : クライアントを選択します。
- 「Assign Disks」をクリックします。
- 「はい」をクリックします。
- Clients updated と表示されたら 「Close」をクリックします。

4. Disk Slot について

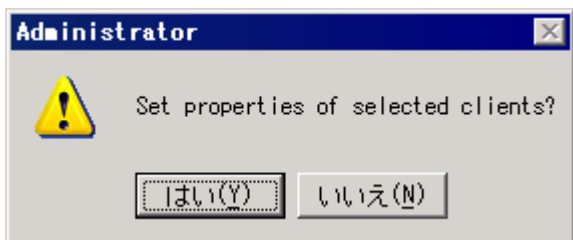
- Replace All Client Disks : クライアントの全ての仮想ディスクを入れ替えます。
- Append To Client Disks : クライアントに仮想ディスクを追加します。
- Slot1 : クライアントの 1 番目の仮想ディスクを入れ替えます。
- Slot2 : クライアントの 2 番目の仮想ディスクを入れ替えます。
- Slot3 : クライアントの 3 番目の仮想ディスクを入れ替えます。
- Slot4 : クライアントの 4 番目の仮想ディスクを入れ替えます。
- Slot5 : クライアントの 5 番目の仮想ディスクを入れ替えます。

- Slot6 : クライアントの 6 番目の仮想ディスクを入れ替えます。
- Slot7 : クライアントの 7 番目の仮想ディスクを入れ替えます。
- Slot8 : クライアントの 8 番目の仮想ディスクを入れ替えます。
- Slot9 : クライアントの 9 番目の仮想ディスクを入れ替えます。
- Slot10 : クライアントの 10 番目の仮想ディスクを入れ替えます。

5. 複数のクライアントのプロパティを設定する。



- 必要な設定を行い、クライアントを選択します。
- Set Properties をクリックします。



- 「はい」をクリックします。
- 「Close」をクリックします。